



Hoja Técnica de Producto

AMPLIACION DEL SISTEMA PUSH-FIT A DIAMETROS 40 Y 50



**SISTEMAS EN PB PARA INSTALACIONES
DE FONTANERIA Y CALEFACCION**

Ampliación del sistema push-fit a diámetros 40 y 50



Nueva Terrain, en su constante preocupación por ofrecer nuevas soluciones al mercado, presenta la ampliación del sistema push-fit de unión en polibutileno a diámetros 40 y 50 mm.

La experiencia con este sistema de unión, su gran fiabilidad, sencillez y rapidez de montaje, ha permitido extenderlo hasta donde nadie ha llegado, consiguiendo uniones de gran diámetro y cómoda instalación.

Características:

Sistema adecuado para el uso en distribución de agua sanitaria y calefacción.

Certificado por AENOR según la norma UNE EN ISO 15876.

Compatibles con el sistema Push-Fit de Nueva Terrain.

Doble anillo de retención para mejorar la sujeción del tubo. Ensayos de arrancamiento realizados por encima de las exigencias de la norma. (ver tabla de características técnicas).

Tuercas metálicas de alta resistencia.

Sencillez de montaje y herramientas básicas disponibles. Unión sin necesidad de herramientas eléctricas.

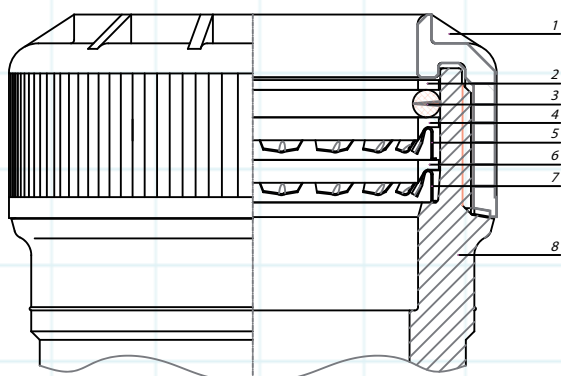
Unión flexible, con posibilidad de giro incluso en carga.

Reduce los tiempos de montaje, resultando además una unión extremadamente sencilla.

Datos geométricos del sistema

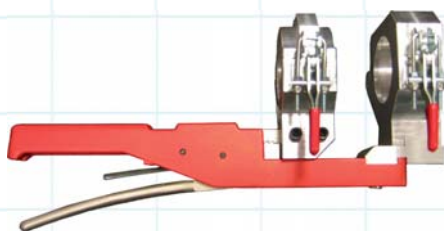
| Ø (mm) | Longitud de penetración (mm) | Ø interior del tubo (mm) |
|--------|------------------------------|--------------------------|
| 40 | 44 | 32,6 |
| 50 | 45 | 40,8 |

Componentes de la unión



| Ref | Elemento |
|-----|-------------------------------------|
| 1 | Tuerca |
| 2 | Arandela plana |
| 3 | Junta tórica |
| 4 | 1 ^{er} Anillo separador |
| 5 | 1 ^{er} Anillo de retención |
| 6 | 2 ^{do} Anillo separador |
| 7 | 2 ^{do} Anillo retención |
| 8 | Cuerpo de pieza |

Accesorios disponibles



Util de inserción del tubo



Lubricante de silicona



Cortatubos

Marcas de longitud de penetración

Los tubos tienen marcada la longitud de penetración necesaria para realizar una unión correcta.

Utilice estas marcas como referencia a la hora de instalar.



Pasos a seguir para la instalación

Corte el tubo perpendicularmente por una de las **marcas grabadas**.

Compruebe que la superficie del tubo no está arañada ni presenta imperfecciones notables.

Introduzca el **casquillo** en el interior del tubo.

Limpie y lubrique el exterior del tubo y la junta tórica para facilitar la inserción.

Inserte el tubo en el accesorio asegurándose de que ha entrado hasta la **marca del grabado**.

En el caso de que el tubo entre muy duro puede ayudarse con el útil de inserción de tubo.

¡ MUY IMPORTANTE !

Asegúrese de que la longitud que el tubo ha penetrado es la adecuada. Para ello utilice como referencia las marcas que el tubo tiene grabadas o marque las distancias de penetración correspondientes.

Datos técnicos generales

| Concepto | Valor |
|--|---|
| Material del cuerpo de las piezas | Polibutileno |
| Uniones | Sistema push-fit de Nueva Terrain con doble anillo de retención |
| Resistencia a la tracción de la unión a 20°C según AS2654.3-94 | Ø40: 490 kg Ø50: 765 kg |
| Temperatura máx. de trabajo | 90°C |
| Norma de aplicación | UNE EN ISO 15876 |
| Clasificación según norma | Clase 2, presión 10 bar |
| Sistema opaco | Impide el crecimiento de microorganismos fotoautótrofos en el interior del tubo |