

PVC

MANGUITO CORTAFUEGOS

HOJA TÉCNICA DE PRODUCTO



NUEVA TERRAIN S.L.

MANGUITO CORTAFUEGOS



PVC

MANGUITO CORTAFUEGOS

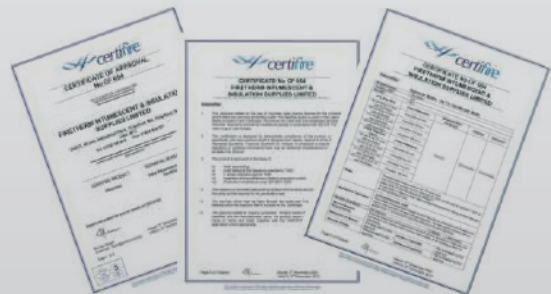
CARACTERÍSTICAS

El manguito cortafuegos que suministra Nueva Terrain S.L. consiste en un collar de material intumescente capaz de estrangular las tuberías de PVC en caso de incendio, evitando así la propagación de las llamas y del humo al resto del edificio. Resultan, por tanto, imprescindibles en la compartimentación en sectores de incendio exigida por el nuevo CTE, y según se especifica para los pasos de tubería en el apartado SI1 3.3.a) del Documento Básico SI Seguridad en caso de Incendios.

Cuando la temperatura llega a 130°C el material intumescente aumenta su volumen unas 12 veces, estrangulando el tubo de PVC reblandecido. Los ensayos realizados demuestran que los manguitos cortafuegos resisten hasta 2 horas antes de descomponerse por la acción del fuego.

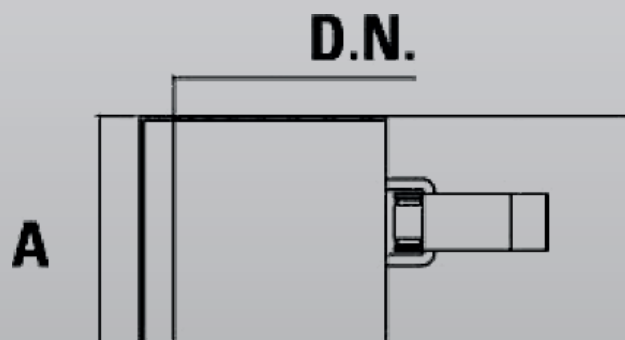
Disponen de la exigente certificación de producto británica Certifire (ver www.warringtonfire.net/certifire/), conforme a la norma Europea EN 1366-3: "Ensayos al fuego sobre materiales y estructuras de edificación". Los ensayos se han realizado en los laboratorios de "WarringtonFire", instituto líder en la investigación y desarrollo de reacción y resistencia al fuego para productos de construcción. Esta certificación resulta conforme con la demandada para estos productos en el RD 312/2005, por el que se aprueba la clasificación de los productos de la construcción en función de sus propiedades de resistencia al fuego (según anexo III)

- ▶ Collar de material intumescente sujeto por una carcasa de metal.
- ▶ Fácil instalación. Carcasa con cierre rápido incorporado.
- ▶ Disponible para un amplio rango de diámetros.
- ▶ Hasta 2 horas de resistencia al fuego.
- ▶ Homologado según la norma EN 1366-3.



DATOS GEOMÉTRICOS Y PESOS

D.N. (mm)	A (mm)	Peso (gr)
Ø 40	47	160
Ø 55	47	164
Ø 83	47	370
Ø 110	47	385
Ø 125	47	620
Ø 160	47	775
Ø 200	62	1075
Ø 250	175	4880



* Disponibles diámetros mayores sólo por encargo

INSTALACIÓN

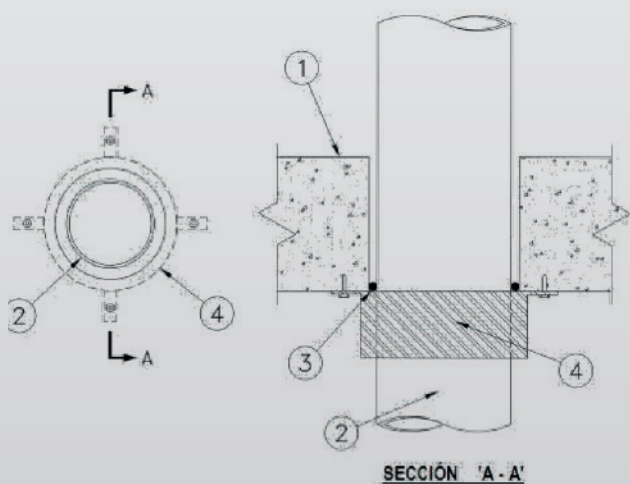
- ▶ En las instalaciones en paredes se debe colocar un manguito en cada cara de la pared.
- ▶ En las instalaciones en forjados siempre colocar el manguito en la parte inferior, es decir, en el techo.
- ▶ En el caso de que la holgura entre el tubo y el agujero de la pared o forjado sea superior a 7 mm en diámetro, será necesario rellenar el hueco con sellante de resistencia al fuego adecuada.



INSTRUCCIONES DE MONTAJE

1. Coloque el manguito cortafuegos alrededor del tubo de PVC.
2. Deslícelo hasta hacer tope contra la pared o techo donde desee instalarlo.
3. Cierre el manguito usando la brida metálica incorporada.
4. Marque y taladre los orificios de Ø6 para encajar los tornillos de acero que se suministran.
5. Apriete bien los tornillos y compruebe manualmente la consistencia de la unión.

ESQUEMA DE INSTALACIÓN



- | | |
|----------------------|-------------|
| 1) Forjado | 2) Tubo PVC |
| 3) Material sellante | 4) Manguito |

DATOS TÉCNICOS GENERALES

Concepto	Valor
Materiales	Material intumescente Carcasa de acero Tornillos de acero Ø 6 mm
Rango de temperaturas de trabajo	De -25°C a 80°C
Normas de homologación	EN 1366-3
Tiempo de resistencia al fuego	Hasta 2 horas (EI 120)
Espesor requerido de pared o forjado *	min150 mm
Densidad de la pared o forjado *	Cemento o ladrillos min 780 kg/m ³ Bloques de cemento min 600 kg/m ³

* La resistencia al fuego de la pared o forjado debe ser equivalente a la resistencia de los manguitos cortafuegos.

